

Digito

Digito s'adresse à tous ceux qui font des métrés à partir de plans ou de photos, sur support papier ou numérique, et qui veulent transférer les résultats dans un autre programme.

Digito est précis, fiable, simple et souple d'emploi. Le gain de temps en métré est très important, tout particulièrement pour les calculs de surfaces et de longueurs.

CALCUL RAPIDE DE QUANTITES

Digito possède des fonctions spécialisées qui permettent, en suivant un contour sur un plan ou une photo, de calculer instantanément des surfaces de forme quelconque, des longueurs, des sommes de segments (cloisons, voiles), des angles, etc. ...

Digito génère une ligne de métré avec autant d'opérations que souhaitée (opérations mathématiques, niveaux de parenthèses, ...). Cette ligne peut être modifiée directement au clavier.



COUPLE A TOUS LOGICIELS

Digito peut s'utiliser seul ... ou directement dans un logiciel de devis, de métré, ...

Avec un tableur, le lien est lui aussi direct et instantané. L'utilisateur peut programmer, stocker et déclencher une séquence de transfert dans laquelle il récupère les quantités, les mêle à des calculs simples ou complexes et vient poser les résultats dans les cellules de son choix !

Digito est le complément " métré ", simple et efficace, d'un logiciel de devis ou d'un tableur.

CONTROLE GRAPHIQUE

La saisie des points est visualisée à l'écran. Cette fonction est indispensable pour contrôler le travail qui a été fait et éviter ainsi les oublis et les erreurs. L'utilisateur peut utiliser des couleurs différentes pour différencier les éléments saisis.



CALCUL D'ÉCHELLES

Digito permet de calculer exactement les échelles en ordonnées et en abscisses du document sur lequel on travaille. Cette fonction permet de travailler sur des plans à échelles quelconques et de rectifier les erreurs dues aux dilatations et déformations des documents.

OUTILS DE DESSIN

Le dessin généré peut être enrichi par des hachures, du texte, un étiquetage des surfaces, de la couleur, ... et édité sur imprimante.

Les fonctions de **Digito** sont accessibles à la souris via des barrettes d'icônes personnalisables ou au stylet via des menus de fonctions utilisables avec une table à digitaliser.

IMPORT / EXPORT

Le dessin généré peut être stocké sur disque dur (format BMP, JPEG, WMF, EMF, DXF, DGT, ...). Ce dessin peut être repris pour modification ou enrichissement par d'autres logiciels de dessin ou de traitement d'images (Paint, par exemple ...).

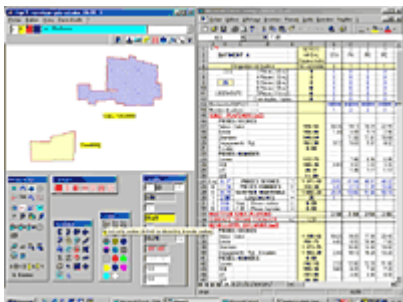
A l'inverse, **Digito** récupère des photos, des images scannées, des plans numériques, etc.



LOGICIEL PROGRAMMABLE

Digito permet de transférer directement dans un autre programme (devis, tableur, métré, ...) les quantités brutes calculées.

De plus, un jeu complet d'instructions permet à l'utilisateur de compléter les fonctions standard de **Digito** en créant des " boutons macros " dans lesquels sont stockés des fonctions personnelles : transfert de certaines données dans un autre programme (quantités calculées, informations saisies ou déterminées par **Digito**), exécution d'une suite de fonctions **Digito**, calculs avec appel à variables externes, déplacements automatiques, etc. ...



QUELQUES EXEMPLES ...

× Tableau de surfaces pièce par pièce :
Génération automatique dans les cellules choisies d'un tableur (EXCEL, LOTUS, ...) d'un tableau pièce par pièce comprenant le nom de la pièce, la surface au sol, la surface du plancher haut, le périmètre, le nombre de portes, la longueur des plinthes, etc.

Configuration requise

Windows 95 OSR2, 98, 2000 ou NT4, XP